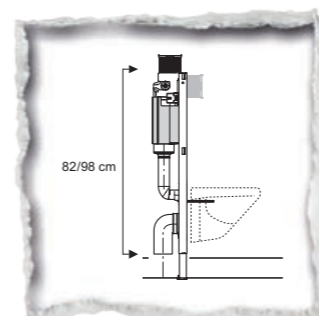


Три новых варианта дизайна – Sigma10, Sigma20 и Sigma50 – добавлены в модельный ряд Samba, Rumba, Tango, Mambo, Twist и Bolero, благодаря чему стал шире ассортимент предлагаемых нами смывных клавиш. Все клавиши можно использовать для бачков скрытого монтажа Geberit UP300, UP700 и UP320.



Для установки при ограниченной высоте помещения под скатной крышей или окном подходит бачок скрытого монтажа Geberit UP200 с высотой полки 85 см/100 см. Для бачка UP200 могут использоваться клавиши Карра20 и Карра50 с возможностью как фронтального, так и верхнего расположения.

Отложите в сторону ящик с инструментом...

Надежный монтаж скрытого смывного бачка



Sigma50



Sigma20



Sigma10



Bolero



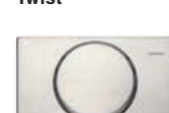
Samba



Tango



Twist

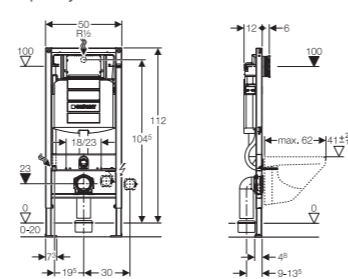


Mambo

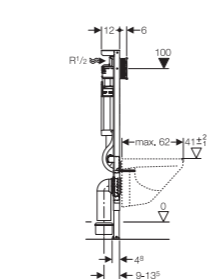
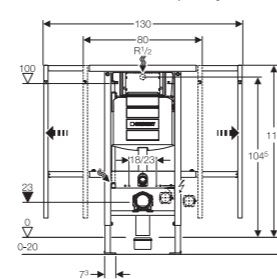


Rumba

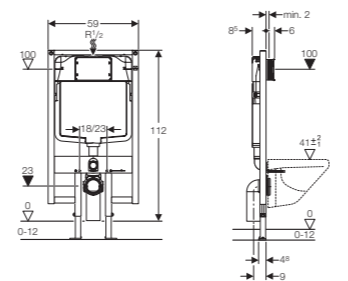
Монтажный элемент Duofix с бачком UP320. Артикул №: 111.300.00.5



Телескопический монтажный элемент Duofix с бачком UP320. Артикул №: 111.385.00.5



Монтажный элемент Duofix с бачком UP700. Артикул №: 111.769.00.1

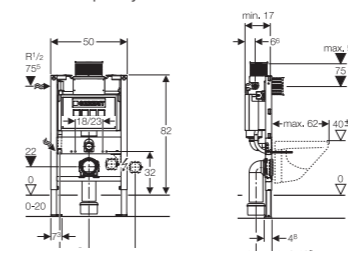


Карра50

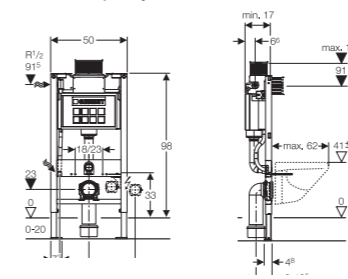


Карра20

Монтажный элемент Duofix с бачком UP200 – 85 см. Артикул №: 111.240.00.1



Монтажный элемент Duofix с бачком UP200 – 100 см. Артикул №: 111.290.00.1



Для получения информации посетите www.geberit.ru



KNOW HOW INSTALLED

Представляем Geberit UP320 – первый в мире монтажный элемент, устанавливаемый практически без помощи инструмента

Монтажные элементы Geberit подтверждают свою надежность на протяжении многих лет. Многочисленные улучшения их функциональных возможностей, качества и долговечности делают монтаж UP320 более быстрым и не требующим специальных навыков.

Монтажная коробка

Монтажная коробка обеспечивает свободное пространство в стене, что облегчает доступ к арматуре баčka в процессе эксплуатации. Для установки защитной коробки необходимо зафиксировать ее в нужном положении. Перед проведением облицовочных работ необходимо удалить выступающие края по перфорированным линиям – запатентованная технология Geberit.



Угловой запорный вентиль

Посредством простейшего шпиндельного механизма открыть и закрыть угловой запорный вентиль можно путем поворота маховика.



Установка монтажной рамки

Монтажная рамка легко монтируется в нужном положении посредством распорных фиксаторов. При установке распорных фиксаторов их опорные пятки должны находиться в горизонтальном положении. Фиксаторы крепятся поворотом на 90° и блокируются синими клин-прихватами. Затем к монтажной рамке крепится клавиша смыва. Нет необходимости в использовании винтов или инструмента.



Зарекомендовавшая себя конструкция может быть еще более усовершенствованной – представляем новый монтажный элемент Geberit Duofix

Предлагаемые нами монтажные элементы отличаются новыми особенностями, которые важны для удобства установки.

Соединительные патрубки

Теперь все монтажные элементы с бачками скрытого монтажа UP320 и UP200 оснащены трубками подвода воды для установки унитаза-биде Valena.



Фановый отвод

Конструкция крепления фанового отвода позволяет регулировать глубину его установки. Процесс присоединения монтажного элемента к системе канализации становится еще более легким и быстрым.



Плавно выдвигающиеся опоры в пол

Новый Duofix обладает более удобной регулировкой по высоте при установке. Специальный самотормозящий механизм обеспечивает плавное выдвижение опор в пол, оставляя свободными обе руки монтажника.

