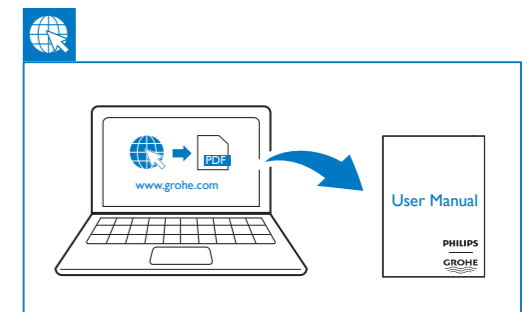
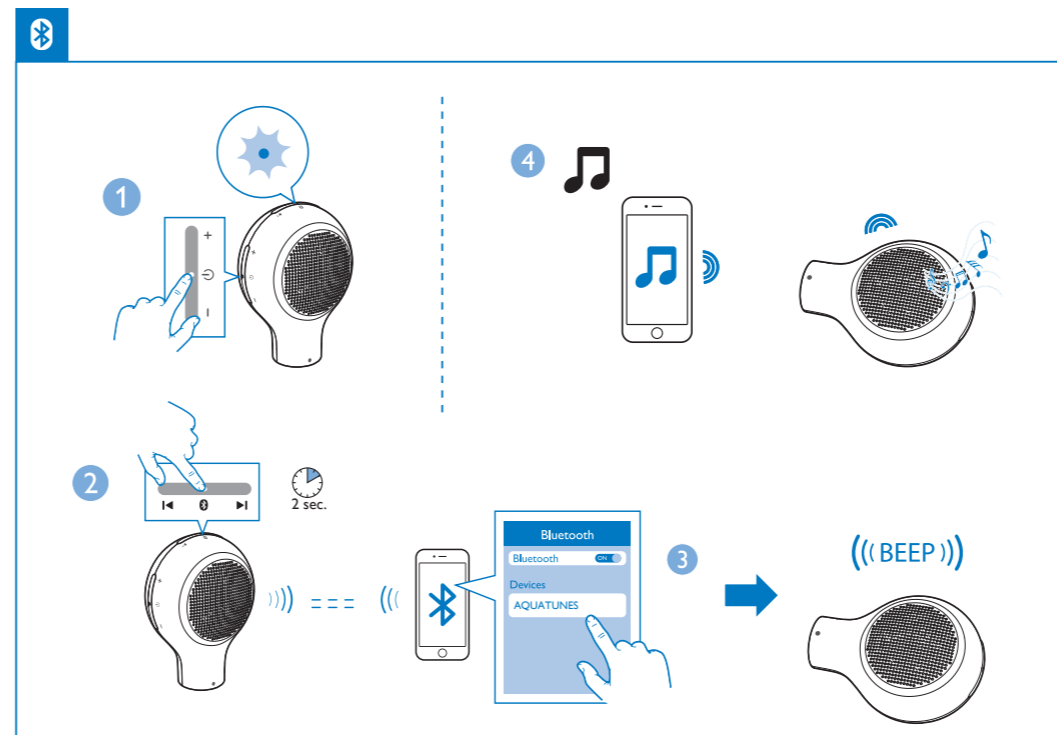
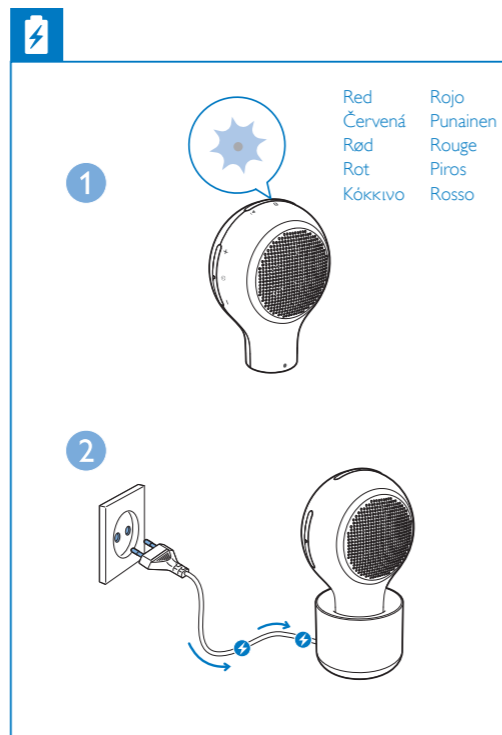




EN	Short User Manual
CS	Krátká uživatelská příručka
DA	Kort brugervejledning
DE	Kurzanleitung
EL	Σύντομο εγχειρίδιο χρήσης
ES	Manual de usuario corto
FI	Lyhyt käyttöopas
FR	Bref mode d'emploi
HU	Rövid használati útmutató
IT	Manuale dell'utente breve



## EN Specifications

<b>Amplifier</b>	
Rated Output Power	2 W RMS
Frequency Response	350 -16000 Hz, ±3 dB
Signal to Noise Ratio	>70 dBA
<b>Speakers</b>	
Speaker Impedance	3 ohm
Speaker Driver	4 cm full range
Sensitivity	>81dB/m/W±3dB/m/W
<b>Bluetooth</b>	
Bluetooth Version	V3.0
Bluetooth Profile	A2DP
Bluetooth Frequency Band	2.4 GHz ~ 2.48 GHz
Bluetooth Range	10 m (Free space)
<b>General information</b>	
Power Supply (wireless induction charging base)	AC 220-240 V, 50/60 Hz
Built-in Battery	Li-polymer battery (3.7 V, 500 mAh)
Dimensions - Main Unit (W x H x D)	111 x 85,6 x 59,5 mm
Weight - Main Unit	0,176 kg
- Charging base	0,252 kg

## CS Specifikace

<b>Zesilovač</b>	
Jmenovitý výstupní výkon	2 W RMS
Kmitočtová charakteristika	350 – 16000 Hz, ±3 dB
Odstup signál/šum	>70 dBA
<b>Reprodukční</b>	
Impedance reproduktoru	3 ohmy
Vinutí reproduktoru	4cm širokopásmové
Citlivost	>81 dB / m / W ±3 dB / m / W
<b>Bluetooth</b>	
Verze Bluetooth	V3.0
Profil Bluetooth	A2DP
Frekvenční pásmo Bluetooth	2,4 GHz ~ 2,48 GHz
Dosah Bluetooth	10 m (volný prostor)
<b>Obecné informace</b>	
Napájení (bezdrátová indukční nabíjecí základna)	220–240 V, 50/60 Hz
Vestavěná baterie	Baterie Li-polymer (3,7 V, 500 mAh)
Rozměry – hlavní jednotka (Š x V x H)	111 x 85,6 x 59,5 mm
Hmotnost – Hlavní jednotka	0,176 kg
- Nabíjecí základna	0,252 kg

## DA Specifikationer

<b>Forstærker</b>	
Faktisk effekt	2 W RMS
Frekvensgang	350 -16000 Hz, ±3 dB
Signal-/støjforhold	>70 dBA
<b>Højttalere</b>	
Højttalerimpedans	3 ohm
Højttalerdriver	4 cm bredspektr
Sensitivitet	>81 dB/m/W ± 3 dB/m/W
<b>Bluetooth</b>	
Bluetooth-version	V3.0
Bluetooth-profil	A2DP
Bluetooth-frekvensbånd	2,4 GHz ~ 2,48 GHz
Bluetooth-rækkevidde	10 m (i fri luft)
<b>Generelle oplysninger</b>	
Strømforsyning (trådløs induktionsladeenhed)	AC 220-240 V, 50/60 Hz
Indbygget batteri	Li-polymer batteri (3,7 V, 500 mAh)
Mål – Hovedenhed (B x H x D)	111 x 85,6 x 59,5 mm
Vægt – Hovedenhed	0,176 kg
- opladerbase	0,252 kg

## DE Technische Daten

<b>Verstärker</b>	
Ausgangsleistung	2 W RMS
Frequenzgang	350 - 16000 Hz, ±3 dB
Signal/Rausch-Verhältnis	> 70 dBA
<b>Lautsprecher</b>	
Lautsprecherimpedanz	3 Ohm
Lautsprechertreiber	4 cm Full Range
Empfindlichkeit	> 81 dB/m/W ± 3 dB/m/W
<b>Bluetooth</b>	
Bluetooth-Version	V3.0
Bluetooth-Profil	A2DP
Bluetooth Frequenzband	2,4 GHz ~ 2,48 GHz
Bluetooth-Bereich	10 m (freier Raum)
<b>Allgemeine Informationen</b>	
Stromversorgung (kabellose Induktionsladestation)	220 bis 240 V AC, 50/60 Hz
Integrierter Akku	Lithium-Polymer-Akku (3,7 V, 500 mAh)

<b>Abmessungen – Hauptgerät (B x H x T)</b>	
	111 x 85,6 x 59,5 mm
<b>Gewicht – Hauptgerät - Ladestation</b>	
	0,176 kg
	0,252 kg

## EL Προδιαγραφές

<b>Εισαγωγή</b>	
Ονομαστική ισχύς εξόδου	2 W RMS
Συχνότητα απόκρισης	350 -16000 Hz, ±3 dB
Λόγος σήματος προς θόρυβο	>70 dBA
<b>Ηχεία</b>	
Εμπέδηση ηχείου	3 Ohm
Οδηγός ηχείου	Πλήρους εύρους 4 εκ.
Ευαισθησία	>81 dB/m/W±3 dB/m/W
<b>Bluetooth</b>	
Έκδοση Bluetooth	V3.0
Προφίλ Bluetooth	A2DP
Ζώνη συχνότητας Bluetooth	2,4 GHz ~ 2,48 GHz
Εμβέλεια Bluetooth	10 μέτρα (ελεύθερος χώρος)
<b>Γενικές πληροφορίες</b>	
Τροφοδοσία ρεύματος (ασύρματη επαγωγική βάση φόρτισης)	AC 220-240 V, 50/60 Hz
Ενσωματωμένη μπαταρία	Μπαταρία πολυμερών λιθίου (3,7 V, 500 mAh)
Διαστάσεις – Κύρια μονάδα (Π x Υ x Β)	111 x 85,6 x 59,5 χιλ.
Βάρος - Κύρια μονάδα - βάση φόρτισης	0,176 κιλά
	0,252 κιλά

<b>Bluetooth</b>	
Έκδοση Bluetooth	V3.0
Προφίλ Bluetooth	A2DP
Ζώνη συχνότητας Bluetooth	2,4 GHz ~ 2,48 GHz
Εμβέλεια Bluetooth	10 μέτρα (ελεύθερος χώρος)
<b>Γενικές πληροφορίες</b>	
Τροφοδοσία ρεύματος (ασύρματη επαγωγική βάση φόρτισης)	AC 220-240 V, 50/60 Hz
Ενσωματωμένη μπαταρία	Μπαταρία πολυμερών λιθίου (3,7 V, 500 mAh)
Διαστάσεις – Κύρια μονάδα (Π x Υ x Β)	111 x 85,6 x 59,5 χιλ.
Βάρος - Κύρια μονάδα - βάση φόρτισης	0,176 κιλά
	0,252 κιλά

## ES Especificaciones

<b>Amplificador</b>	
Potencia de salida	2 W RMS
Respuesta de frecuencia	350 - 16 000 Hz, ± 3 dB
Relación señal/ruido	>70 dBA
<b>Altavoces</b>	
Impedancia del altavoz	3 ohmios
Controlador de altavoz	4 cm de rango completo
Sensibilidad	> 81 dB/m/W ± 3 dB/m/W
<b>Bluetooth</b>	
Bluetooth-version	V3.0
Bluetooth-Profil	A2DP
Bluetooth-Frequenzband	2,4 GHz ~ 2,48 GHz
Bluetooth-Bereich	10 m (freier Raum)
<b>Allgemeine Informationen</b>	
Stromversorgung (kabellose Induktionsladestation)	220 bis 240 V AC, 50/60 Hz
Integrierter Akku	Lithium-Polymer-Akku (3,7 V, 500 mAh)

## Bluetooth

Versión de Bluetooth	V3.0
Perfil Bluetooth	A2DP
Banda de frecuencia Bluetooth	2,4 GHz ~ 2,48 GHz
Alcance de Bluetooth	10 m (espacio libre)
<b>Información general</b>	
Fuente de alimentación (base de carga por inducción inalámbrica)	220-240 V de CA, 50/60 Hz
Batería integrada	Batería de polímero de litio (3,7 V, 500 mAh)
Dimensiones: unidad principal (ancho x alto x profundo)	111 x 85,6 x 59,5 mm
Peso: unidad principal : base de carga	0,176 kg
	0,252 kg

## FI Teknisiä tiedoja

<b>Vahvistin</b>	
Ilmoitettu lähtöteho	2 W RMS
Taajuusvaste	350–16 000 Hz, ±3 dB
Signaali-kohina-suhde	>70 dBA
<b>Kaiuttimet</b>	
Kaiuttimen impedanssi	3 ohmia
Kaiuttimelementti	4 cm, koko äänialue
Herkkyyks	>81 dB/m/W ± 3 dB/m/W
<b>Bluetooth</b>	
Bluetooth-versio	V3.0
Bluetooth-profiili	A2DP
Bluetooth-taajuus	2,4 GHz ~ 2,48 GHz
Bluetooth-kantama	10 m (vapaa tila)
<b>Yleistä</b>	
Virtalähde (langaton induktiotaustaus lataustelineessä)	220-240 V, 50/60 Hz
Sisäinen akku	Litiumpolymeriakku (3,7 V, 500 mAh)
Mitat – päälaitte (L x K x S)	111 x 85,6 x 59,5 mm
Paino – päälaitte – latausteline	0,176 kg
	0,252 kg

## Bluetooth

Bluetooth-versio	V3.0
Bluetooth-profiili	A2DP
Bluetooth-taajuus	2,4 GHz ~ 2,48 GHz
Bluetooth-kantama	10 m (vapaa tila)
<b>Yleistä</b>	
Virtalähde (langaton induktiotaustaus lataustelineessä)	220-240 V, 50/60 Hz
Sisäinen akku	Litiumpolymeriakku (3,7 V, 500 mAh)
Mitat – päälaitte (L x K x S)	111 x 85,6 x 59,5 mm
Paino – päälaitte – latausteline	0,176 kg
	0,252 kg

## FR Caractéristiques techniques

<b>Amplificateur</b>	
Puissance de sortie nominale	2 W RMS
Réponse en fréquence	350 -16 000 Hz, ±3 dB
Rapport signal/bruit	>70 dBA
<b>Enceintes</b>	
Impédance	3 ohms
Enceinte	4 cm à gamme étendue
Sensibilité	>81 dB/m/W±3 dB/m/W
<b>Bluetooth</b>	
Versión Bluetooth	V3.0
Perfil Bluetooth	A2DP
Bande de fréquences Bluetooth	2,4 GHz ~ 2,48 GHz
Portée Bluetooth	10 m (sans obstacle)
<b>Informations générales</b>	
Alimentation (chargement par induction sans fil sur la base)	CA 220-240 V, 50/60 Hz
Batterie intégrée	Batterie Li-polymère (3,7 V, 500 mAh)
Dimensions - Unité principale (L x H x P)	111 x 85,6 x 59,5 mm
Poids - Unité principale - base de recharge	0,176 kg
	0,252 kg

## HU Termékjellemzők

<b>Erősítő</b>	
Névleges kimenő teljesítmény	2 W RMS
Frekvenciaválasz	350 -16000 Hz, ±3 dB
Jel-zaj arány	>70 dBA
<b>Hangsugárzók</b>	
Hangsugárzó-impedancia	3 ohm
Hangsugárzó-meghajtó	4 cm teljes hangterjedelem
Érzékenység	> 81 dB/m/W ± 3 dB/m/W
<b>Bluetooth</b>	
Bluetooth verzió	3.0 verzió
Bluetooth profil	A2DP
Bluetooth frekvenciasáv	2,4 GHz ~ 2,48 GHz
Bluetooth tartomány	10 m (szabad területen)

## Általános információk

Tápellátás (vezeték nélküli indukciós töltőalap)	AC 220-240 V, 50/60 Hz
Beépített akkumulátor	Li-polimer akkumulátor (3,7 V, 500 mAh)
Méretetek - Főegység (Sz x Ma x Mé)	111 x 85,6 x 59,5 mm
Tömeg - Főegység - töltőalap	0,176 kg
	0,252 kg
<b>IT Specifiche Amplificatore</b>	
Potenza caratteristica in uscita	2 W RMS
Risposta in frequenza	350 -16000 Hz, ±3 dB
Rapporto segnale/rumore	>70 dBA
<b>Altoparlanti</b>	
Impedenza altoparlanti	3 ohm
Driver altoparlanti	4 cm full range
Sensibilità	> 81 dB/m/W ± 3 dB/m/W
<b>Bluetooth</b>	
Versión Bluetooth	V3.0
Perfil Bluetooth	A2DP
Banda di frequenza Bluetooth	2,4 GHz ~ 2,48 GHz
Copertura Bluetooth	10 m (spazio libero)
<b>Informazioni generali</b>	
Alimentazione (caricatore a induzione wireless)	CA: 220-240 V, 50/60 Hz
Batteria integrata	Batteria ai polimeri di litio (3,7 V, 500 mAh)
Dimensioni - Unità principale (L x A x P)	111 X 85,6 X 59,5 mm
Peso - Unità principale - caricatore	0,176 kg
	0,252 kg

# AQUATUNES

99.0483031/AM 232956/08.15

www.grohe.com

GS26G



- NL Korte gebruikershandleiding
- NO Kort brukerhåndbok
- PL Krótka instrukcja obsługi
- PT Manual do utilizador resumido
- RU Краткое руководство пользователя
- SK Stručný návod na používanie
- SV Kortfattad användarhandbok
- TR Kısa Kullanım Kılavuzu
- UK Короткий посібник користувача
- AR دليل قصير للمستخدم



**1**

Rood Röd Czerwony Vermelho Красные Červená Röd Kırmızı Червоний أحمر

**2**

**3**

**4**

2 sec.

Bluetooth

Bluetooth

Devices

AQUATUNES

(((BEEP)))

User Manual

PHILIPS GROHE

**A**

## NL Specificaties

Versterker	
Nominaal uitgangsvermogen	2 W RMS
Frequentierespons	350 - 16.000 Hz, ±3 dB
Signaal-ruisverhouding	> 70 dBA

Luidsprekers	
Luidsprekerimpedantie	3 ohm
Luidsprekerdriver	4 cm volledig bereik
Gevoeligheid	> 81 dB/m/W, ± 3 dB/m/W

Bluetooth	
Bluetooth-versie	V3.0
Bluetooth-profiel	A2DP
Bluetooth-frequentieband	2,4 ~ 2,48 GHz
Bluetooth-bereik	10 m (vrije ruimte)

Algemene informatie	
Stroomvoorziening (draadloos opladen via inductie-oplaadstation)	AC 220 - 240V, 50/60 Hz
Ingebouwde accu	Li-polymeer accu (3,7 V, 500 mAh)
Afmetingen - apparaat (b x h x d)	111 x 85,6 x 59,5 mm
Gewicht - apparaat - oplaadstation	0,176 kg / 0,252 kg

## NO Spesifikasjoner

Forsterker	
Anslått utgangseffekt	2 W RMS
Frekvenssvar	350-16 000 Hz, ±3 dB
Signal-til-støy-forhold	> 70 dBA

Høyttalere	
Høyttalerimpedans	3 ohm
Høyttalerdriver	4 cm, hele området
Følsomhet	>81 dB/m/W ± 3 dB/m/W

Bluetooth	
Bluetooth-versjon	V3.0
Bluetooth-profil	A2DP
Frekvensband for Bluetooth	2,4 GHz ~ 2,48 GHz,
Bluetooth-rekkevidde	10 m (ledig plass)

Generell informasjon	
Strømforsyning (trådløs induksjonsladestasjon)	Vekselstrøm 220-240 V~, 50/60 Hz
Innebygd batteri	Litium-polymer-batteri (3,7 V, 500 mAh)

Mål: hovedenhet (B x H x D)	111 x 85,6 x 59,5 mm
Vekt - hovedenhet - ladestasjonen	0,176 kg / 0,252 kg

## PL Dane techniczne

Wzmacniacz	
Znamionowa moc wyjściowa	2 W RMS
Pasma przenoszenia	350-16 000 Hz, ±3 dB
Odstęp sygnału od szumu	> 70 dBA

Głośniki	
Impedancja głośnika	3 om
Przetwornik	4 cm, pełnozakresowy
Czułość	> 81 dB/m/W, ±3 dB/m/W

Bluetooth	
Wersja Bluetooth	Wersja 3.0
Profil Bluetooth	A2DP
Pasma częstotliwości Bluetooth	2,4-2,48 GHz
Zakres Bluetooth	10 m (wolna przestrzeń)

Informacje ogólne	
Zasilanie (bezprzewodowa, indukcyjna podstawa ładująca)	Prąd zmienny 220-240 V, 50/60 Hz
Wbudowany akumulator	Akumulator litowo-polimerowy (3,7 V, 500 mAh)

Wymiary - jednostka centralna (szer. x wys. x głęb.)	111 x 85,6 x 59,5 mm
Waga - jednostka centralna - podstawa ładująca	0,176 kg / 0,252 kg

## PT Especificações

Amplificador	
Potência efectiva	2 W RMS
Frequência de resposta	350 - 16 000 Hz, ±3 dB
Relação sinal/ruído	>70 dBA

Altifalantes	
Impedância do altifalante	3 Ohm
Diafragma do altifalante	4 cm de gama total

Sensibilidade	>81 dB/m/W±3 dB/m/W
Bluetooth	
Versão do Bluetooth	V3.0

Perfil do Bluetooth	A2DP
Banda de frequências do Bluetooth	2,4 GHz ~ 2,48 GHz
Alcance do Bluetooth	10 m (em espaços livres)

Informações gerais	
Fonte de alimentação (base de carregamento por indução sem fios)	220-240 V CA, 50/60 Hz
Bateria integrada	Bateria de polímeros de lítio (3,7V, 500 mAh)

Dimensões - Unidade principal (L x A x P)	111 x 85,6 x 59,5 mm
Peso - Unidade principal - base de carregamento	0,176 kg / 0,252 kg

## RU Характеристики

Усилитель	
Номинальная выходная мощность	2 Вт (среднеквадр.)
Частотный отклик	350-16 000 Гц, ± 3 дБ
Отношение сигнал/шум	> 70 дБА

Акустические системы	
Сопротивление АС	3 Ом
Излучатель АС	4 см, широкополосный
Чувствительность	> 81 дБ/мВт, ± 3 дБ/мВт

Bluetooth	
Версия Bluetooth	V3.0
Профиль Bluetooth	A2DP
Диапазон частот Bluetooth	2,4 ГГц ~ 2,48 ГГц
Рабочий диапазон Bluetooth	10 м (свободного пространства)

Общая информация	
Источник питания (беспроводная индукционная зарядная база)	220-240 В перем. тока, 50/60 Гц

Встроенный аккумулятор	Литий-полимерный аккумулятор (3,7 В, 500 мА*ч)
------------------------	--

Размеры - основное устройство (Ш x В x Г)	111 x 85,6 x 59,5 мм
Вес - основное устройство - зарядная база	0,176 кг / 0,252 кг

Bluetooth	
Versão do Bluetooth	V3.0

## SK Technické údaje

Zosilňovač	
Menovitý výstupný výkon	2 W RMS
Frekvenčná odozva	350 - 16 000 Hz, ±3 dB
Odstup signálu od šumu	> 70 dBA

Reprodukory	
Impedancia reproduktorov	3 ohmy
Budič reproduktora	4 cm s plným rozsahom
Citlivosť	> 81 dB/m/W ± 3 dB/m/W

Bluetooth	
Verzia rozhrania Bluetooth	V3.0
Profil Bluetooth	A2DP
Frekvencia pásma Bluetooth	2,4 GHz ~ 2,48 GHz
Dosah rozhrania Bluetooth	10 m (otvorený priestor)

Všeobecné informácie	
Napájanie (bezdrôtový indukčný nabíjací podstavec)	AC 220 - 240 V, 50/60 Hz
Vstavaná batéria	Lítium-polymérová batéria (3,7 V, 500 mAh)
Rozmery - hlavná jednotka (Š x V x H)	111 x 85,6 x 59,5 mm
Hmotnosť - hlavná jednotka - nabíjací podstavec	0,176 kg / 0,252 kg

## SV Specifikationer

Förstärkare	
Utgående märkeffekt	2 W RMS
Frekvensomfång	350-16 000 Hz, ±3 dB
Signal/brusförhållande	> 70 dBA

Högtalare	
Högtalarimpedans	3 ohm
Högtalarelement	4 cm fullt frekvensomfång
Känslighet	> 81 dB/m/W±3 dB/m/W

Bluetooth	
Bluetooth-version	V3.0
Bluetooth-profil	A2DP
Frekvensband för Bluetooth	2,4 GHz ~ 2,48 GHz
Räckvidd för Bluetooth	10 m (ledigt utrymme)

Allmän information	
Strömförsörjning (trådlös induktionsladdningsenhet)	AC 220-240 V, 50/60 Hz
Inbyggt batteri	Litiumpolymerbatteri (3,7 V, 500 mAh)

Mått - Huvudenhet (B x H x D)	111 x 85,6 x 59,5 mm
Vikt - Huvudenhet - laddningsenhet	0,176 kg / 0,252 kg

Özellikler	
Amplifikatör	
Nominal Çıkış Gücü	2 W RMS
Frekans Tepkisi	350 -16000 Hz, ±3 dB
Sinyal Gürültü Oranı	>70 dBA

Hoparlörler	
Hoparlör İmpedansı	3 ohm
Hoparlör Sürücüsü	4 cm tam aralık
Hassaslık	> 81 dB/m/W ± 3 dB/m/W

Bluetooth	
Bluetooth Sürümü	V3.0
Bluetooth Profili	A2DP
Bluetooth Frekans Bandı	2,4 GHz ~ 2,48 GHz
Bluetooth Aralığı	10 m (Boş alan)

Genel bilgiler	
Güç Kaynağı (kablolu endüksiyonlu şarj baz ünitesi)	AC 220-240 V, 50/60 Hz
Dahili Pil	Li-polimer pil (3,7 V, 500 mAh)
Boyutlar - Ana Ünite (G x Y x D)	111 x 85,6 x 59,5 mm
Ağırlık - Ana Ünite - şarj baz ünitesi	0,176 kg / 0,252 kg

## UK Технічні характеристики

Підсилювач	
Номинальна вихідна потужність	2 Вт RMS
Частота відповіді	350-16 000 Гц, ± 3 дБ
Співвідношення "сигнал-шум"	> 70 дБ (А)

Гучномовці	
Опір гучномовців	3 Ом
Динамік	4-см повнодіапазонний
Чутливість	>81 дБ/мВт±3 дБ/мВт

Bluetooth	
Версія Bluetooth	V3.0
Профіль Bluetooth	A2DP
Частотний діапазон Bluetooth	2,4 ГГц - 2,48 ГГц
Діапазон Bluetooth	10 м (вільного простору)

Загальна інформація	
Живлення (бездротова індукційна зарядна платформа)	220-240 В змінного струму, 50/60 Гц
Вбудована батарея	Літій-полімерна батарея (3,7 В, 500 мАгод.)
Розміри - головний блок (Ш x В x Г)	111 x 85,6 x 59,5 мм
Вага - головний блок - зарядна платформа	0,176 кг / 0,252 кг

## AR المواصفات

مضخم إشارة الصوت	
قدرة الإخراج المقدرة	2 واط RMS
استجابة التردد	350-16000 هرتز, ±3 ديسيبل
نسبة الإشارة إلى الضجيج	>70 ديسيبل (USB)
مكبري الصوت	
مقاومة مكبر الصوت	3 أوم
مضخمات مكبري الصوت	4 سم كامل النطاق
الحساسية	> 81 ديسيبل/م/وٲ٣ ديسيبل/م/وٲ٣

Bluetooth	
إصدار Bluetooth	الإصدار 3.0
ملف تعريف Bluetooth	A2DP
نطاق تردد Bluetooth	2,4 جيجاهرتز ~ 2,48 جيجاهرتز
نطاق Bluetooth	10 أمتار (مساحة حرة)

معلومات عامة	
التزويد بالطاقة (قاعدة شحن لاسلكي)	تيار متردد 220-240 فولت, 60/50 هرتز
البطارية المضمنة	بطارية ليثيوم بوليمير (3,7 فولت, 500 مللي أمبير/ساعة)

الأبعاد - الوحدة الأساسية (العرض x الارتفاع x العمق)	111 x 85,6 x 59,5 مم
الوزن - الوحدة الأساسية - قاعدة الشحن	0,176 كجم / 0,252 كجم