



ООО "ГЕБЕРИТ РУС"
Эксклюзивный поставщик Geberit в РФ

Москва: +7 (495) 783 83 30
Санкт-Петербург: +7 (812) 676 23 61
Новосибирск: +7 (383) 238 03 35
Самара: +7 (846) 276 30 62
Екатеринбург: +7 (912) 209 99 15
Ростов-на-Дону: +7 (906) 423 28 22
Краснодар: +7 (918) 060 30 05
Казань: +7 (917) 926 42 99

Телефон горячей линии
по техническим вопросам:
8 (800) 505 12 45
Адрес шоу-рума: г. Москва,
Олимпийский пр-т, 16, стр.5
Телефон горячей линии:
8 (800) 505 12 75
sales.ru@geberit.com

www.geberit-aquaclean.ru

НОВИНКА

■ GEBERIT

GEBERIT AQUACLEAN. УНИТАЗ-БИДЕ.

ВОСХИТИТЕЛЬНО
СТИЛЬНЫЙ

GEBERIT AQUACLEAN SELA

GEBERIT AQUACLEAN
SELA

В продаже с 1 апреля 2019 года

DESIGN
MEETS
FUNCTION

Брошюра PL15_GAC.2019.U1

ИДЕАЛЬНАЯ ЧИСТОТА И СВЕЖЕСТЬ ОДНИМ НАЖАТИЕМ КНОПКИ

Новый унитаз-биде Geberit AquaClean Sela впечатляет своим строгим классическим стилем и элегантным дизайном. А безободковая технология и запатентованный бесшумный смыв TurboFlush гарантирует идеальную гигиеничность. Такое дизайнерское решение отлично вписывается практически в любой интерьер ванной комнаты, и дополняет серию изделий Geberit AquaClean. Имея четкую форму и хромированную облицовку, унитаз-биде выступает изящным элементом любой ванной комнаты.

ОБЗОР ВСЕХ ФУНКЦИЙ ОБЕСПЕЧЕНИЯ КОМФОРТА:

- | | |
|---|---|
|  Технология омования WhirlSpray с регулируемыми степенями напора |  Маятниковый режим движения штуцера |
|  Керамический унитаз без ободка с технологией смыва TurboFlush |  Дамский душ |
|  Пульт дистанционного управления |  Сиденье и крышка унитаза с функцией плавного опускания |
|  Приложение для дистанционного управления |  Функция быстрого снятия крышки и сиденья QuickRelease |
|  Подсветка |  Датчик присутствия пользователя |
|  Регулируемое положение штуцера для омования |  Функция удаления известкового налета |
|  Регулируемая температура воды оmyвающей струи |  Режим экономии энергии |

ТЕХНОЛОГИЯ ОМЫВАНИЯ WHIRLSPRAY

AquaClean Sela, как и все унитазы-биде от Geberit, использует уникальную, запатентованную технологию омывания WhirlSpray. Благодаря динамичной подаче воздуха создается мягкая омывающая струя, что способствует более приятному и тщательному омыванию с низким расходом воды. Таким образом, обеспечивается чувство чистоты и свежести на весь день.

КЕРАМИЧЕСКИЙ УНИТАЗ БЕЗ ОБОДКА С ТЕХНОЛОГИЕЙ TURBOFLUSH

Инновационная технология смыва TurboFlush, применяемая в разработанных компанией Geberit безободковых керамических унитазах с оптимизированной траекторией движения воды, обеспечивает очень тихий и тщательный смыв. Она позволяет смывать унитаз без раздражающих звуков в любое время, в том числе ночью. А поскольку технология TurboFlush смывает гораздо чище, чем обыкновенная система смыва, практически во всех случаях посещения туалета можно отказаться от использования ершика для унитаза.



БЕСПЛАТНО



ПУЛЬТ ДИСТАНЦИОННОГО УПРАВЛЕНИЯ И ПРИЛОЖЕНИЕ

Управление всеми функциями AquaClean Sela осуществляется максимально быстро посредством пульта дистанционного управления. Благодаря интуитивно понятному принципу управления можно одной рукой активировать все функции и вызвать индивидуальные настройки. Функциями унитаза-биде можно удобно управлять также посредством приложения Geberit AquaClean. В качестве пульта дистанционного управления в этом случае используется смартфон, который позволяет сохранить индивидуальные настройки и применять их в любой момент времени. AquaClean Sela, к тому же, имеет датчик присутствия пользователя, который исключает непреднамеренную активацию омывающей струи.

ПОДСВЕТКА

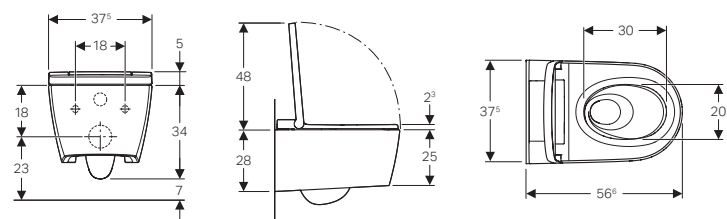
Яркость подсветки выбрана таким образом, чтобы пользователь мог ночью сориентироваться в темноте, а затем вновь легко заснуть. Управляется подсветка датчиком движения, имеет семь настраиваемых цветов и пять уровней яркости.



↑ Унитаз-биде Geberit AquaClean Sela с облицовкой из пластика, предлагается в двух вариантах: глянцевый хром или белый "Alpine".



Унитазом-биде AquaClean Sela можно управлять также посредством беспроводной и, следовательно, произвольно размещаемой настенной панели управления.



Geberit AquaClean Sela:
146.224.11.1 – белый "Alpine"
146.224.21.1 – глянцевый хром

Настенная панель управления:
147041.S11 – белый

ПРОСТОЙ И БЫСТРЫЙ ПУТЬ К СОЗДАНИЮ ОАЗИСА ХОРОШЕГО САМОЧУВСТВИЯ

Вряд ли есть такая ванная комната, в которой было бы невозможно установить Geberit AquaClean Sela. Все, что нужно для установки унитаза-биде, – это точка подачи электричества и точка подвода воды.



В случае использования смывного бачка наружного монтажа, а также в случае, когда вследствие временных затрат, финансовых возможностей или конструктивных особенностей помещения невозможно встроить в стену смывной бачок скрытого монтажа, в качестве альтернативы предлагается сантехнический модуль Geberit Monolith. Под элегантной поверхностью из стекла находится очень тонкий смывной бачок и необходимое сантехническое оборудование. Модуль Monolith сконструирован так, чтобы его можно было быстро и просто установить, а также подключить к водопроводным и канализационным трубам. В комфортном исполнении Geberit Monolith Plus доступна также дополнительная функция эффективной очистки воздуха. Как видно, превращение ванной комнаты в оазис хорошего самочувствия требует совсем немного времени.

В унитазах-биде Geberit AquaClean подключение к точке подвода воды скрыто за чашей унитаза.



← Простая установка с использованием монтажного элемента унитаза

В унитазах-биде Geberit AquaClean подключение к точке подачи электричества скрыто за керамическим корпусом унитаза.

Инсталляции Geberit применяются как при строительстве новых объектов, так и при реконструкции ранее построенных. В каждой инсталляции предусмотрены точки подключения воды и электричества, благодаря этому установка любого унитаза-биде не представляет затруднений. Для уже установленных унитазов, не имеющих необходимых соединительных элементов для подключения к точке подвода воды и подачи электричества, Geberit предлагает различные комплекты для их подключения.

Для уже установленных элементов унитаза, не имеющих необходимых соединительных элементов для подключения к точке подвода воды и подачи электричества, Geberit предлагает различные комплекты для подключения. В этом случае подключение к точке подвода воды, а возможно также к точке подачи электричества не является скрытым.