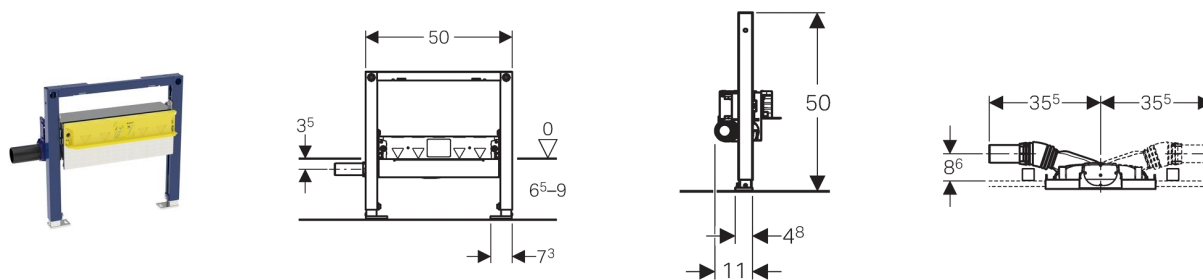


## Монтажный элемент для душа Geberit Duofix, H50, соединительное колено d40, пониженная монтажная высота

Новый



### Цель применения

- Для пустотелых перегородок
- Для использования с композитными герметиками
- Для сбора сточной воды только из одного душа
- Для монтажа при очень низкой напольной конструкции
- Для напольных покрытий толщиной 65 - 90 мм

### Характеристики

- Высота гидрозатвора составляет только 30 мм, что отличается от требований стандарта EN 1253
- Упрощённое нанесение гидроизоляции
- Предварительно смонтированное уплотнительное волокно по всему периметру, 10 см, для подсоединения уплотнительных систем
- Поворотные опорные площадки с глубиной, подходящей для монтажа в U-образные профили UW 50 и в системные направляющие Geberit Duofix
- Регулируемая высота отверстия сифона
- Минимальная высота выравнивающей стяжки на сифоне - 65 мм
- Толщина панельной обшивки 10 - 40 мм
- Покрытие пола плиткой толщиной 4 - 26 мм
- Возможность подсоединения к водостоку слева или справа

### Технические данные

Пропускная способность слива	0,4 л / с
Высота гидрозатвора	30 мм

### Объем поставки

- Соединительный патрубок из ПНД,  $\varnothing$  40 мм
- Крышка защитного короба с встроенной входной пластиной
- Крепежные элементы

### Артикул

Арт. №	Описание
111.593.00.1	Монтажный элемент для душа Geberit Duofix, H50, соединительное колено d40, пониженная монтажная высота